



PRODUCT LINE CATALOGUE
HALFMASKS | RESPIRATORY



nanologix.eu

N **NANOLOGIX**

Respira

Dýchací polomaska se společným nádechovým a výdechovým otvorem

Polomaska

Ochranná dýchací polomaska RESPIRA od společnosti NANOLOGIX, je polomaskou nové generace, při jejímž vývoji byla zohledněna spolehlivá funkčnost se současně vysokým komfortem užívání. Základním požadavkem pro správnou funkčnost každé dýchací polomasky je zajištění dokonalé těsnosti na rozhraní pružné části polomasky a obličeje. Tato těsnost byla dosažena postupnými vývojově konstrukčními kroky, které zahrnovaly zejména optimalizaci tvarů jednotlivých dílů masky. Jednotlivé rozměry vycházejí z antropometrické studie lidského obličeje se zaměřením na evropskou populaci a představují střední hodnoty intervalů velikostí morfometrických rozměrů obličeje dospělého člověka. Maximální flexibilita a schopnost dokonale kopírovat lidskou tvář je dosažena jak geometrií lícnice - dosedací plochy přiléhající k obličeji, tak vysokou pružností zvoleného materiálu. Polomaska RESPIRA pro pružnou část využívá speciální typ silikonu, který byl vyvinut cíleně pro využití ve zdravotnictví, a tudíž splňuje ty nejpřísnější požadavky. Maximální flexibilita silikonu umožňuje rovnoměrné rozložení tlaku, kterým působí lícnice na obličej, tím je dosažena dokonalá těsnost a současně vysoký komfort užívání i při dlouhodobém použití. Silikon se navíc vyznačuje vysokou chemickou odolností, a tudíž nehrozí při kontaktu polomasky se širokou škálou chemických látek její poškození. Další významnou výhodou tohoto materiálu, je minimální sklon k trvalým deformacím, což umožňuje skladování polomasky ve složeném stavu v baleních o malých rozměrech. Po vybalení dostává polomaska původní tvar a je připravena k okamžitému použití. Silikon navíc díky své extrémní odolnosti vůči stárnutí, neztrácí svou pružnost, což zajišťuje značně prodlouženou životnost polomasky. Tuhá část polomasky sloužící k upnutí filtru je vyrobena z vysoce výkonného termoplastického polymeru, který je vyztužen vlákenným plnivem pro zvýšení pevnosti. Jedná se o materiál vyznačující se dokonalou přilnavostí k silikonové části, což je nezbytné pro zajištění spolehlivé těsnosti. Spojení silikonu s tuhým částí je natolik silné, že vydrží i značné mechanické zatížení.



Respira NANO-PERFECTION

Respira PERFECTIO

Filtr

Ochranná dýchací polomaska RESPIRA je vybavena kruhovým filtrem, který je k obličejové části připevněn pomocí závitového spojení. Konstrukce spojení je řešena tak, aby výměna filtru byla snadná a intuitivní, bez nutnosti sejmutí polomasky z obličeje.

Tento systém s oblým závitem tak umožňuje velmi rychlou výměnu filtru za pomoci jen jedné ruky uživatele. Toto konstrukční řešení vyplývá z potřeb uživatelů v krizových situacích, kde rychlost a jednoduchost montáže filtru mnohdy zásadně ovlivňuje míru ochrany zdraví. Samotná těsnost na rozhraní pevné části polomasky a filtru zajišťuje silikonový těsnící kroužek, který je ukotven do tělesa filtru. Tento kroužek díky svým vlastnostem, zajišťuje spolehlivé těsnění po celou životnost masky, jelikož nedochází k jeho vymačkávání a ztrátě pružnosti. Samotný kruhový filtr je řešen tak, aby vyhovoval široké škále filtračních materiálů. Minimální normativně stanovená plocha filtru 150 cm² z hlediska prodýchatelnosti, je bezpečně splněna a lze jí i výrazně navýšit zvětšením hustoty skladu filtračního materiálu. Filtrační vložka je ve filtru zafixována pomocí speciálního lepidla, která zajišťuje nejenom pevnost spojení na rozhraní filtrační vložky s pevnými částmi filtru, ale i dokonalou těsnost. Filtry dýchací ochranné polomasky jsou vybaveny různými filtračními materiály, které jsou doporučeny pro

jednotlivé typy prostředí pro ochranu v účinnosti P1 až P3. Jedinečnost filtrů RESPIRA spočívá v tom, že jako jediný a první výrobce, jsme použili filtrační materiál vyrobený čistě z NANO vlákených materiálů, zároveň jako jediní jsme umístili výdechový ventil na kruhový filtr. Záměrné využití výdechového ventilu u filtrů P3 zajišťuje jedinečný komfort uživatele při jeho používání. Konstrukce filtru je zároveň řešena tak, aby byl tlak vydechovaného vzduchu využíván pro regeneraci filtrační vložky. Tento unikátní systém prodlužuje dobu životnosti filtru v zamořeném prostředí, jelikož vydechovaný vzduch částečně čistí filtrační vložku od zachycených částic. Naše dosažené hodnoty naměřeného záchytu jsou 99,99%



Tento výrobek ve spojení s příslušnou polomaskou splňuje základní bezpečnostní požadavky normy:

EN 1827+A1:2009 FM P3 R D,
EN 1827+A1:2009 FM P2 R D,
EN 1827+A1:2009 FM P1 R D
a normy
EN 143:2000/A1:2006 P3 R,
EN 143:2000/A1:2006 P2 R,
EN 143:2000/A1:2006 P1 R
a je označen symbolem CE1024.

RESPIRA NANO-PERFECTION

FILTRAČNÍ TŘÍDA P2

- prach, hrubé nečistoty, viry, bakterie a nebezpečné pevné i kapalné částice

vrchní část filtru

spodní část filtru

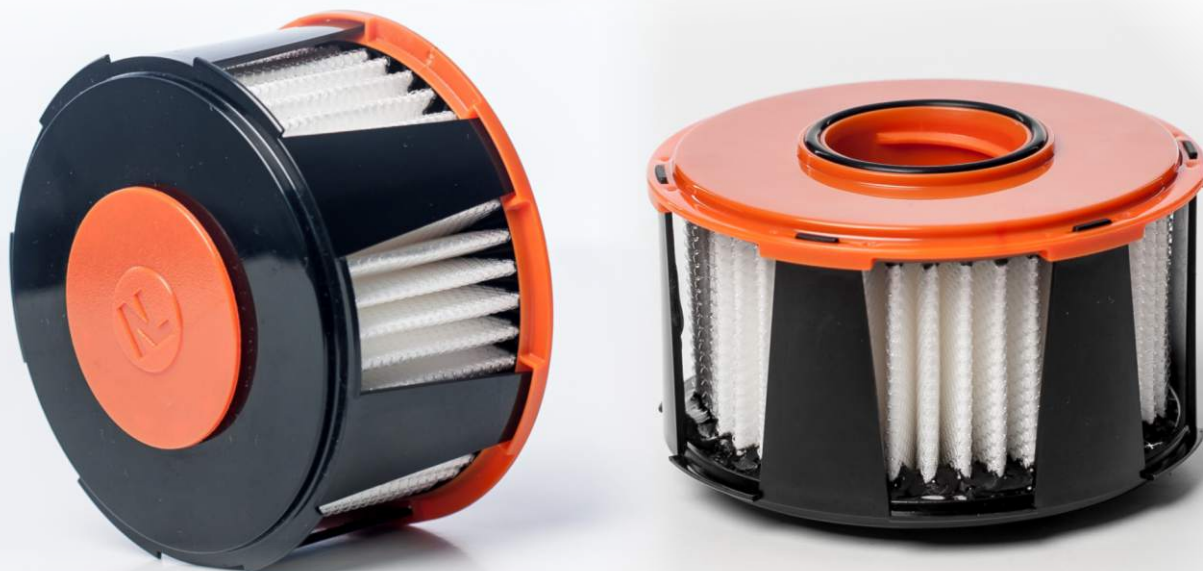


nanovláknina,
jádro filtru

RESPIRA PERFECTION

FILTRAČNÍ TŘÍDA P3

- prach, hrubé nečistoty, jedovaté kapalné i pevné aerosoly, bakterie, viry



Polomaska

+ Lehké taktické / balistické brýle

Kombinace polomasky RESPIRA s ochrannými brýlemi představuje plynulý přechod mezi ochranou dýchacích orgánů pomocí polomasky a komplexní ochranou včetně očních sliznic pomocí masky celoobličejové. Využití kombinované ochrany pomocí polomasky a ochranných brýlí je doporučeno jak v extrémních situacích, např. v silně zakouřeném prostředí, či prostředí s kontaminovaným aerosolem nebo v prostředí se zvýšeným rizikem úrazu očí (broušení, řezání, atd.).

Společnost NANOLOGIX dodává několik typů ochranných brýlí, které jsou plně kompatibilní s polomaskou RESPIRA COMPACT a lze je tak využít ke kombinované ochraně dýchacích orgánů a očí. Oba typy ochranných brýlí jsou vybaveny speciálním těsněním, které zajišťuje dokonalé přilnutí k obličejí, čímž je zaručena nejen maximální ochrana ale i vysoký stupeň pohodlí.

Kompatibilita s polomaskou RESPIRA je dosažena pomocí speciálně vymodelovaného nosního mostu brýlí, který kopíruje tvar nosní části polomasky. Kombinace polomasky RESPIRA s ochrannými brýlemi poskytuje uživateli, díky mimořádně nízké hmotnosti, vysoký komfort a maximální ochranu. Polomaska RESPIRA s ochrannými brýlemi, tak nachází uplatnění zejména při dlouhodobém použití, kdy pro uživatele představuje výrazně menší zátěž oproti použití celoobličejové masky.

Přednosti brýlí

- Špičková kvalita zpracování
- Dokonalá těsnost
- Vysoký komfort - nezpůsobuje otláčeniny
- Nízká hmotnost
- Mimořádná odolnost – ohebný rám, balistická odolnost skel
- Odolnost vůči poškrábání
- Vnitřní povlak znemožňující zamlžování
- Měnitelné zorníky

Technické parametry

- Materiál: polykarbonát (PC)
- UV ochrana: 100 % UV-A, UV-B a UV-C
- Certifikace dle: EN 166, EN 170 a EN 17
- Vyhovuje normám: ANSI Z87.1-2010
MIL-PRF-32432 (GL)

LEHKÉ BALISTICKÉ BRÝLE

Třída ochrany B – prach, částice s kinetickou energií do 120m/s (odolnost B) i při extrémních teplotách

Balistické brýle



Polomaska

TAKTICKÉ BRÝLE

Třída ochrany A – prach, částice s vysokou kinetickou energií do 190 m/s (odolnost A) i při extrémních teplotách





NAŠE PRODUKTY VYUŽÍVÁJÍ

- VE ZDRAVOTNICTVÍ
- OZBROJENÉ SLOŽKY
- SLOŽKY ZÁCHRANNÉHO SYSTÉMU



- VE ZDRAVOTNICTVÍ
- OZBROJENÉ SLOŽKY
- SLOŽKY ZÁCHRANNÉHO SYSTÉMU



Polomaska a celooblyčejový štít

Nově také v bílé barvě a to i včetně filtrů !

Nově pro Vás společnost NANOLOGIX rozšířila své portfolio o novou řadu polo-masek, filtrů a štítů v bílém designu. Vhodné především ve zdravotnictví, laboratořích, farmaceutickém a potravinářském průmyslu.



Respira

Dýchací polomaska se společným nádechovým a výdechovým otvorem



Tento výrobek ve spojení s příslušnou polomaskou splňuje základní bezpečnostní požadavky normy:

**EN 1827+A1:2009 FM P3 R D,
EN 1827+A1:2009 FM P2 R D,
EN 1827+A1:2009 FM P1 R D**

a normy

**EN 143:2000/A1:2006 P3 R,
EN 143:2000/A1:2006 P2 R,
EN 143:2000/A1:2006 P1 R**

a je označen symbolem CE1024.

FILTRAČNÍ TŘÍDA P2

- prach, hrubé nečistoty, viry, bakterie a nebezpečné pevné i kapalně částice

FILTRAČNÍ TŘÍDA P3

- prach, hrubé nečistoty, jedovaté kapalně i pevně aerosoly, bakterie, viry

Ochranné kombinézy

Nově také s podlepenými švy !

Ochranná kombinéza poskytuje protichemickou ochranu třídy III, typu 4/5/6. Je vyrobena z tkaniny TEXFIL 33 ANTISTATIC + T33 PBF. Složení materiálu: PP33G + HOTMELT + PE prodyšná membrána. Kombinéza má antistatické vlastnosti, její konstrukce poskytuje uživateli nejvyšší úroveň bezpečnosti, ergonomie a pohodlí při práci.

Klasifikace: Class III, typ 4,5,6

Vlastnosti:

- Materiál laminovaný mikroporézní fólií
- Dodatečně podlepené švy páskou (volitelné příslušenství, model K1-K, K2-K)
- Kapuce s elastickým okrajem
- Zip s přílnavou klopou Elastické- stahovací manžety
- Odolné švy – typ Overlock
- Podlepené švy zevnitř – volitelně
- Barva: bílá
- Návleky na boty

Modely:

K1 - Ochranná kombinéza

K2 - Ochranná kombinéza s návleky na boty

K1-K - Ochranná kombinéza s podlepenými švy

K2-K - Ochranná kombinéza s návleky na boty a podlepenými švy

Tabulka velikostí:

Velikost:	S	M	L	XL	XXL	XXXL
Výška postavy:	164-170	170-176	176-182	182-188	189-194	194-200
Obvod hrudníku.	84-92	92-100	100-108	108-117	116-124	124-132

Balení:

Typ balení:	krabice
Počet kombinéz v krabici:	25 ks
Váha krabice:	17kg
Rozměry krabice:	60x40x35 cm

Ochranné kombinézy

Výrobky jsou řádně certifikovány dle nařízení EU 2016/425 ze dne 9. března 2016 a splňují normy EU:

EN 14325:2018 - Class 3

EN 14126:2006

EN 14605+A1:2010 - Typ 4B



Box obsahuje polomasku, filtr,
rukavice a příslušenství



OBSAH BOXU

FILTRAČNÍ TŘÍDA P3
- prach, hrubé nečistoty, bakterie a nebezpečné pevné i kapalné částice



Ochranná celoobličejová maska **CM-6M**

Ochranná celoobličejová maska CM-6M

oproti CM-6 obsahuje pevně zabudované příslušenství pro připojení pící lahve (láhev je samostatné příslušenství) a představuje nový typ celoobličejové masky.

Maska CM-6 plně odpovídá požadavkům normy EN 136, třída 3. V kombinaci s vhodným filtrem nebo dýchacím přístrojem zajišťuje ochranu obličeje, očí a dýchacích orgánů před účinky toxických plynů, par a aerosolů, biologických škodlivin, radioaktivního prachu atd. Masky je určena pro použití v průmyslu, chemických a nukleárních oborech, zemědělství, hornictví, jednotkách civilní ochrany, záchranných hasičských sborech, u policejních jednotek apod.

Maska CM-6 zajišťuje spolehlivou ochrannou funkci v teplotním rozsahu -30 °C až $+70\text{ °C}$. Velkoplošný panoramatický polykarbonátový zorník zajišťuje velmi dobrou prostorovou orientaci s minimálním zkreslením při obvyklých činnostech. Konstruktivní řešení lícnice masky CM-6 a nízký dýchací odpor poskytují uživateli vysoký komfort a možnost dlouhodobého použití. Lícnice je vyrobena z bromo-butylové zdravotně nezávadné pryže. Vdechovaný proud vzduchu je usměrňován pomocí vnitřní masky a tím zabraňuje zamlžování zorníku. Pro uživatele s dioptrickou vadou je možné použití speciální brýlové vložky.

Pětibodový pryžotextilní upínací systém umožňuje snadnou manipulaci při nasazování a snímání masky. Filtr je možné k lícnici připojit volitelně na pravou nebo levou stranu.

Parametry

- Průměrná hmotnost: 560 g
- Počet velikostí: 1 Všeobecné zorné pole: min. 70%
- Binokulární zorné pole: min. 80%
- Srozumitelnost řeči: 95%
- Materiál lícnice: bromobutylová pryž
- Materiál zorníku: polykarbonát
- Závit pro připojení filtru: Rd 40 x 1/7"
- Dýchací odpor při průtoku vzduchu 30 l/min.:
 - vdechovací odpor: max. 25 Pa
 - vydechovací odpor: max. 60 Pa



FILTRAČNÍ TŘÍDA P3 - prach, hrubé nečistoty, jedovaté kapalné i pevné aerosoly, bakterie, viry

Roušky

chirurgické

Chirurgické roušky NANOLOGIX výrazně snižují riziko šíření pandemických virových onemocnění a pro uživatele představují základní stupeň ochrany dýchacích orgánů. Chirurgická rouška NANOLOGIX je vyrobena z hypoalergických materiálů s dlouhodobou životností a vysokým stupněm bakteriálního zachytu (více než 99% - testováno dle EN 14683). Filtrační médium tvoří účinná, několikavrstvá netkaná polypropylenová textilie. Rouška je dále vybavena hliníkovou výztuží, pomocí které lze její tvar individuálně přizpůsobit v oblasti nosu. Roušky jsou, díky svému nízkému nádechovému odporu (méně než 21 pa – testováno dle EN 14683) a pohodlnému uchycení, vhodné i pro celodenní nošení a to i při fyzicky namáhavých činnostech.

Technické parametry

- Materiál: polypropylen, polyuretan
- Nosní svorka: hliník (10cm)
- Tlakový spád: 21 pa (testováno dle EN 14683)
- Bakteriální účinnost: >99 % (testováno dle EN 14683)



Roušky

bavlněné

Dvouvrstvé bavlněné textilní roušky s kapsou pro případné využití filtračních vložek.

Ochranná funkce roušky může být výrazně zvýšena použitím filtrační vložky fy. NANOLOGIX vyráběné z nanovláknových filtračních materiálů s certifikovaným záchytem virů více jak 99%.



Technické parametry

- Materiál: 100% bavlna

Reference

- Ministerstvo vnitra ČR - Policie
- Integrované záchranné složky - ČR
- Městská policie - ČR
- Celní správa ČR
- Revital Agro PLC. - ČR
- ART-G Ltd. - Bangkok
- Innovative Catalytic Systems Limited - Hong Kong
- Promex s.r.o. - EU
- Alawour Medical Company - Saudská Arábie
- Vivep CZ - ČR
- Pacifica Trends, LLC - USA
- Armáda ČR
- Policie - Vietnam Hanoi
- Viet Safety Technology Equipment CO., LTD - Katar
- Letiště Václava Havla
- Správa Pražského hradu
- Prezidentská kancelář v Belize
- Prezidentská kancelář Mongolsko



Kukla

Lehká univerzální kukla rovněž zajišťuje vysoký stupeň ochrany očí a v kombinaci s polomaskou RESPIRA vytváří velmi efektivní ochranný komplex pro oči i dýchací cesty. Kukla je vybavena vnitřním hlavovým křížem pro individuální nastavení dle obvodu a výšky hlavy uživatele, širokým panoramatickým zorníkem a těsnící linií kolem krku. Zorník je rovněž povrchově upraven proti zamlžování. Kukla je velikostně přizpůsobena pro použití s polomaskou RESPIRA. Díky nízké hmotnosti lze kuklu využít i pro dlouhodobé použití v prašném prostředí, laboratořích, lakovnách či farmaceutickém průmyslu.





N **NANOLOGIX**

Český Jiřetín 140
436 01 Litvínov
Czech Republic (EU)

info@nanologix.eu
office2@nanologix.eu

nanologix.eu